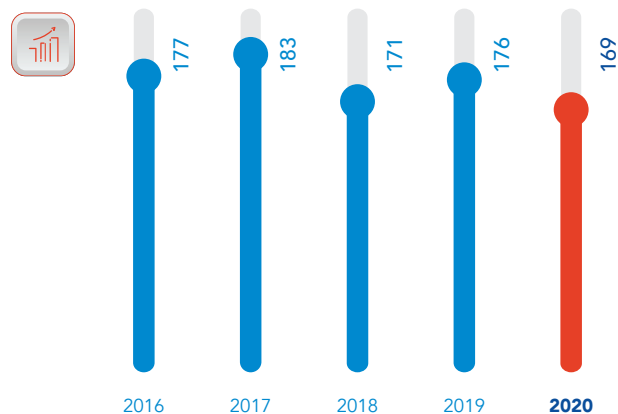


DEMOGRAFI KARYAWAN DAN PENGEMBANGAN KOMPETENSI

DEMOGRAFI KARYAWAN

Per 31 Desember 2020, jumlah karyawan Perusahaan sebanyak 169 orang, mengalami penurunan 3,98% atau sebanyak 7 (tujuh) orang dari jumlah karyawan pada 2019 sebanyak 176 orang.

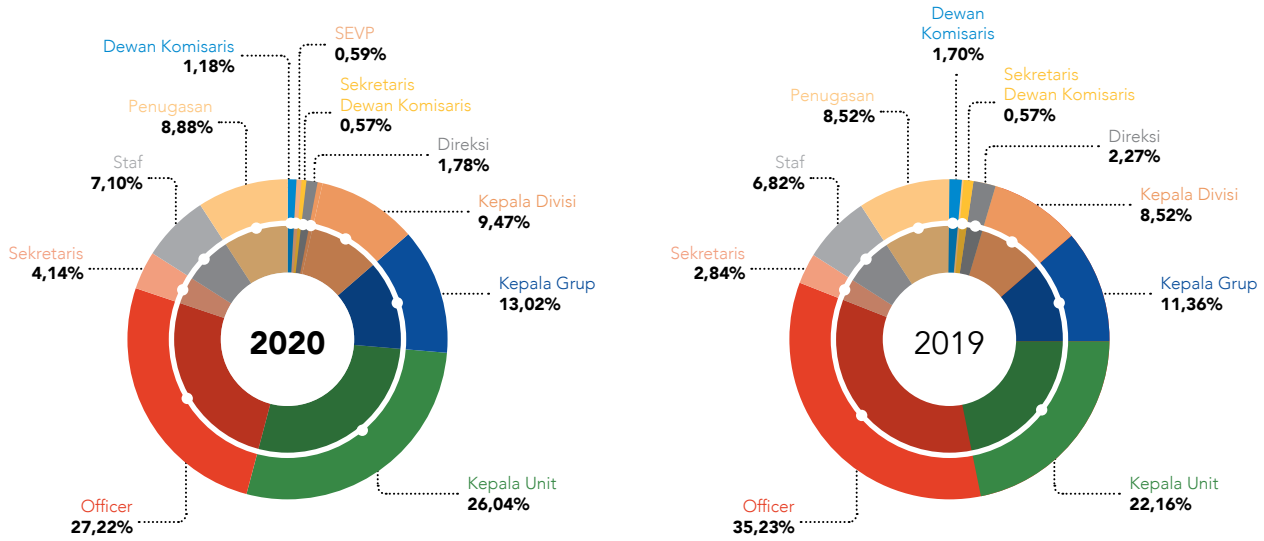
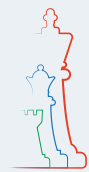


Perkembangan jumlah dan demografi karyawan Perusahaan dalam kurun 2 (dua) tahun terakhir dapat dilihat pada uraian di bawah ini.

KOMPOSISI KARYAWAN BERDASARKAN LEVEL ORGANISASI/JABATAN (ORANG)

Level Organisasi/ Jabatan	2020				2019				Kenaikan (Penurunan)	
	L	P	Jumlah	Komposisi (%)	L	P	Jumlah	Komposisi (%)	Selisih	Persentase (%)
Dewan Komisaris	2	-	2	1,18%	3	-	3	1,70%	(1)	-33,33%
Sekretaris Dewan Komisaris	-	1	1	0,59%	1	-	1	0,57%	-	-
Direksi	3	-	3	1,78%	4	-	4	2,27%	(1)	-25,00% ↓
SEVP	1	-	1	0,59%	-	-	-	-	1	-
Kepala Divisi	11	5	16	9,47%	10	5	15	8,52%	1	6,67% ↑
Kepala Grup	15	7	22	13,02%	15	5	20	11,36%	2	10,00% ↑
Kepala Unit	23	21	44	26,04%	21	18	39	22,16%	5	12,82% ↑
Officer	29	17	46	27,22%	37	25	62	35,23%	(16)	-25,81% ↓
Sekretaris	-	7	7	4,14%	0	5	5	2,84%	2	40,00% ↑
Staf	7	5	12	7,10%	7	5	12	6,82%	-	-
Penugasan	13	2	15	8,88%	15	-	15	8,52%	-	-
Jumlah	104	65	169	100,00%	113	63	176	100,00%	(7)	-3,98% ↓

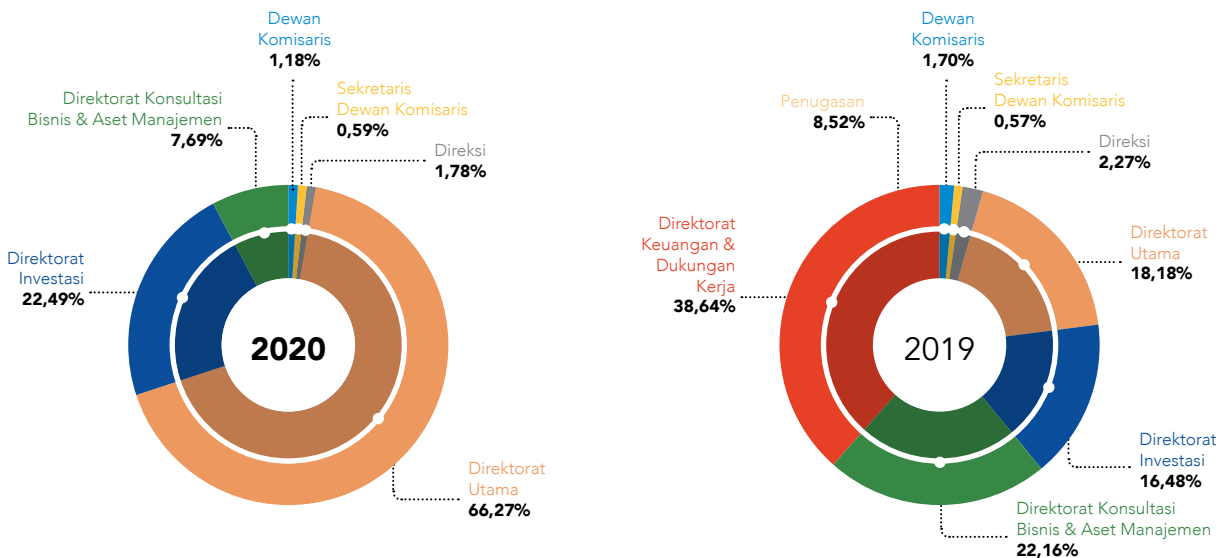
L = Laki-laki / P = Perempuan



KOMPOSISI KARYAWAN BERDASARKAN PENUGASAN (ORANG)

Penugasan	2020				2019				Kenaikan (Penurunan)	
	L	P	Jumlah	Komposisi (%)	L	P	Jumlah	Komposisi (%)	Selisih	Persentase (%)
Dewan Komisaris	2	-	2	1,18%	3	-	3	1,70%	(1)	-33,33%
Sekretaris Dewan Komisaris	-	1	1	0,59%	1	-	1	0,57%	-	-
Direksi	3	-	3	1,78%	4	-	4	2,27%	(1)	-25,00%
Direktorat Utama	68	44	112	66,27%	17	15	32	18,18%	80	250,00%
Direktorat Investasi	24	14	38	22,49%	21	8	29	16,48%	9	31,03%
Direktorat Konsultasi Bisnis & Aset Manajemen	7	6	13	7,69%	25	14	39	22,16%	(26)	-66,67%
Direktorat Keuangan & Dukungan Kerja	-	-	-	-	42	26	68	38,64%	(68)	-100,00%
Jumlah	104	65	169	100,00%	113	63	176	100,00%	(7)	-3,98%

L = Laki-laki / P = Perempuan

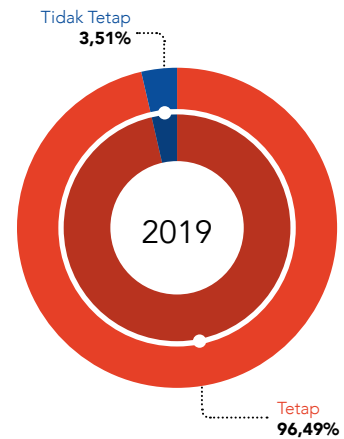
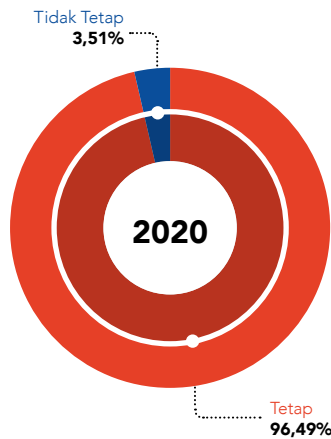




KOMPOSISI KARYAWAN BERDASARKAN STATUS KEPEGAWAIAN (ORANG)

Status	2020				2019				Kenaikan (Penurunan)		
	L	P	Jumlah	Komposisi (%)	L	P	Jumlah	Komposisi (%)	Selisih	Persentase (%)	
Tetap	101	61	162	95,86%	110	60	170	96,59%	(8)	-4,71%	↓
Tidak Tetap	3	4	7	4,14%	3	3	6	3,41%	1	16,67%	↑
Jumlah	104	65	169	100,00%	113	63	176	100%	(7)	-3,98%	↓

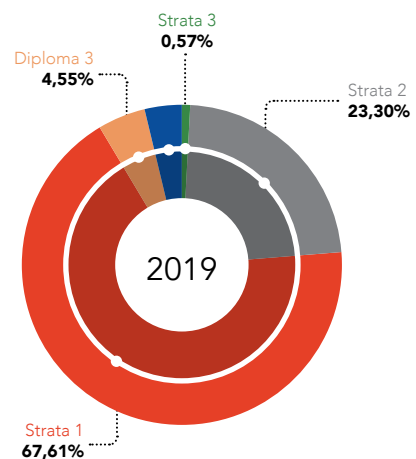
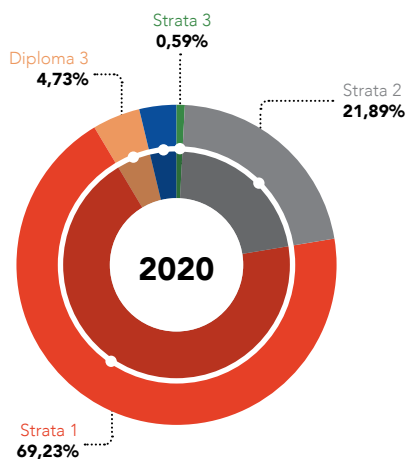
L = Laki-laki / P = Perempuan

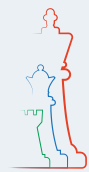


KOMPOSISI KARYAWAN BERDASARKAN TINGKAT PENDIDIKAN (ORANG)

Status	2020				2019				Kenaikan (Penurunan)		
	L	P	Jumlah	Komposisi (%)	L	P	Jumlah	Komposisi (%)	Selisih	Persentase (%)	
Strata 3	1	-	1	0,59%	1	-	1	0,57%	-	-	
Strata 2	27	10	37	21,89%	32	9	41	23,30%	(4)	-9,76%	↓
Strata 1	71	46	117	69,23%	74	45	119	67,61%	(2)	-1,68%	↓
Diploma 3	1	7	8	4,73%	1	7	8	4,55%	-	-	
SMA	4	2	6	3,55%	5	2	7	3,98%	(1)	-14,29%	↓
Jumlah	104	65	169	100,00%	113	63	176	100%	(7)	-3,98%	↓

L = Laki-laki / P = Perempuan

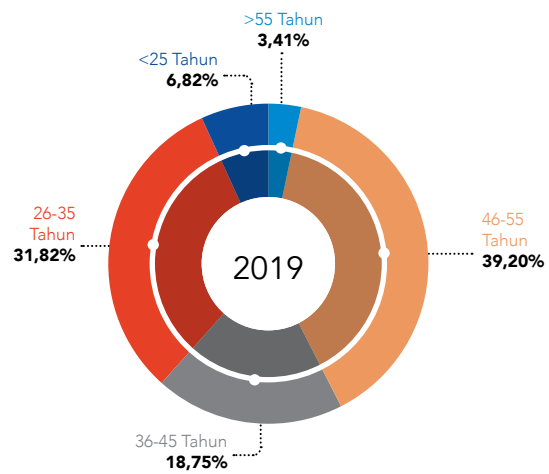
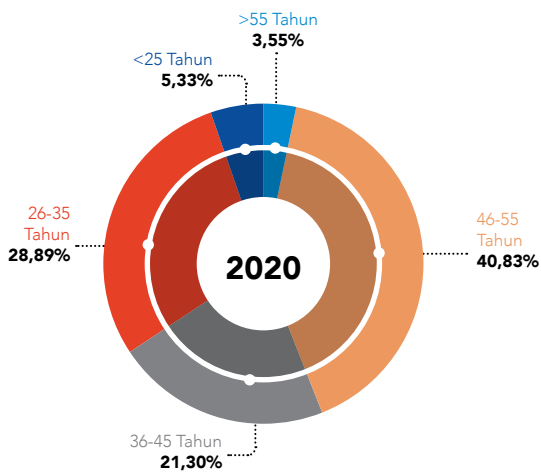




KOMPOSISI KARYAWAN BERDASARKAN USIA (ORANG)

Status	2020				2019				Kenaikan (Penurunan)	
	L	P	Jumlah	Komposisi (%)	L	P	Jumlah	Komposisi (%)	Selisih	Persentase (%)
>55 Tahun	5	1	6	3,55%	5	1	6	3,41%	-	-
46-55 Tahun	47	22	69	40,83%	51	18	69	39,20%	-	-
36-45 Tahun	20	16	36	21,30%	20	13	33	18,75%	3	9,09% ↑
26-35 Tahun	30	19	49	28,99%	33	23	56	31,82%	(7)	-12,50% ↓
<25 Tahun	2	7	9	5,33%	4	8	12	6,82%	(3)	-25,00% ↓
Jumlah	104	65	169	100,00%	113	63	176	100%	(7)	-3,98% ↓

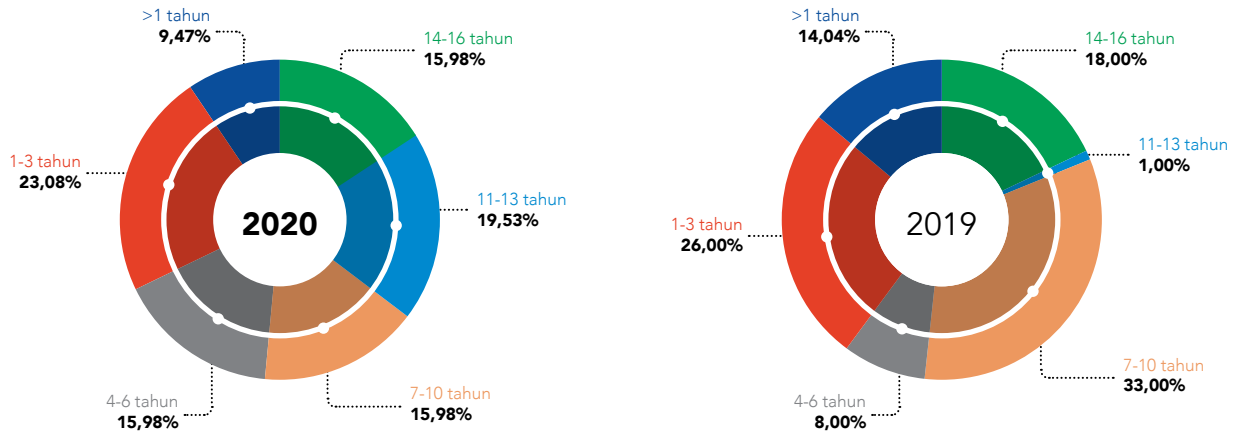
L = Laki-laki / P = Perempuan



KOMPOSISI KARYAWAN BERDASARKAN MASA KERJA (ORANG)

Status	2020				2019				Kenaikan (Penurunan)	
	L	P	Jumlah	Komposisi (%)	L	P	Jumlah	Komposisi (%)	Selisih	Persentase (%)
14-16 tahun	21	6	27	15,98%	19	13	32	18%	-5	-15,63% ↓
11-13 tahun	16	17	33	19,53%	1	1	2	1%	31	1.550% ↑
7-10 tahun	13	14	27	15,98%	32	26	58	33%	-31	-53,44% ↓
4-6 tahun	18	9	27	15,98%	10	4	14	8%	13	92,86% ↑
1-3 tahun	26	13	39	23,08%	31	15	46	26%	-7	-15,22% ↓
>1 tahun	10	6	16	9,47%	20	4	24	14%	-8	-33,33% ↓
Jumlah	104	65	169	100,00%	113	63	176	100,00%	-7	-3,98% ↓

L = Laki-laki / P = Perempuan



DEMOGRAFI KARYAWAN BERDASARKAN GENDER/JENIS KELAMIN (ORANG)

Status	2020		2019		Kenaikan (Penurunan)		
	Jumlah	Komposisi (%)	Jumlah	Komposisi (%)	Selisih	Persentase (%)	
Laki-laki	104	61,54%	113	64,20%	(9)	-7,96%	↓
Perempuan	65	38,46%	63	35,80%	2	3,17%	↑
Jumlah	169	100,0%	176	100,0%	(7)	-3,98%	↓

L = Laki-laki / P = Perempuan

